

澳門交通安全設施建造及設置指引

2026.05.18

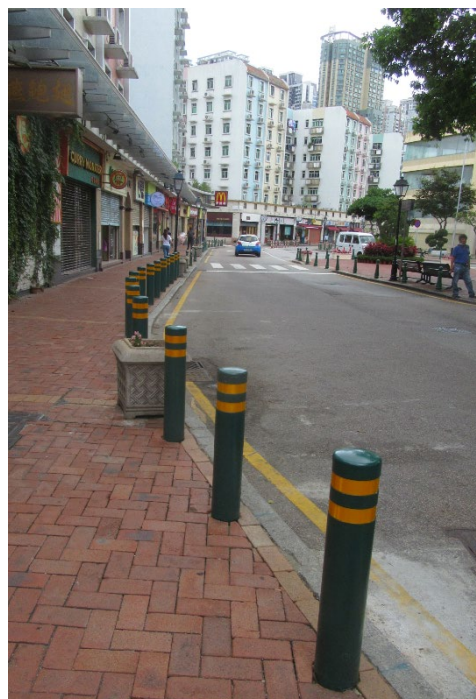


澳門特別行政區政府
交通事務局

前言.....	第 1 頁
第一部分 行人過路安全設施.....	第 2 頁
第一章 不鏽鋼柱	
樣式及要求.....	第 3 頁
大樣圖則.....	第 4 頁
第二章 不鏽鋼複合管防撞柱	
樣式及要求.....	第 5 頁
大樣圖則.....	第 6 頁
第二部分 巴士站候車安全設施.....	第 7 頁
第三章 不鏽鋼複合管防撞柱	
樣式及要求.....	第 8 頁
大樣圖則.....	第 9-10 頁
第三部分 一般道路行人安全設施.....	第 11 頁
第四章 鍍鋅防撞柱	
樣式及要求.....	第 12 頁
大樣圖則.....	第 13-14 頁

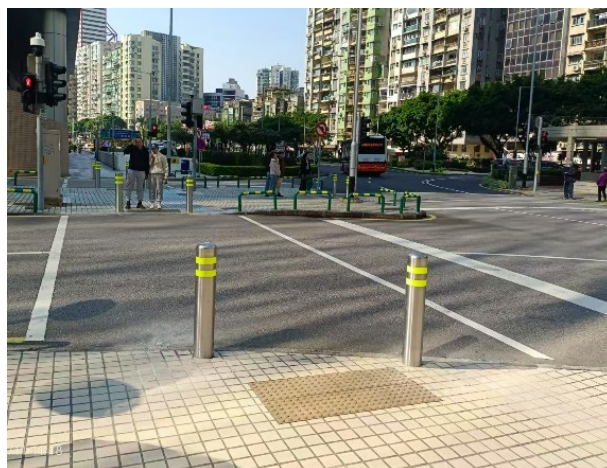
前言

為規範本澳的交通安全設施式樣的一致性及其施工品質，現擬訂「澳門交通安全設施建造及設置指引」。指引按照行人過路安全設施、巴士站候車安全設施、一般道路行人安全設施三種常見環境，涵蓋各種金屬柱的要求及應用。



第一部分 行人過路安全設施

為提升行人過路位置如斑馬線和人行橫道的警示性，提高行人和駕駛者對過路位置的辨識度，加強行人過路的交通安全，在行人過路位置設置貼有螢光黃綠反光膜的不鏽鋼柱。



第一章 不鏽鋼柱

不鏽鋼柱的樣式及要求：

材質：3mm 厚 316 不鏽鋼

反光膜選用：3M 鑽石級 4083 螢光黃綠色

柱身及基礎結構：見圖 1A



設置於行人過路處，包括斑馬線及人行橫道，柱中至柱中設置間距為 1.4 米至 1.6 米，個別情況因現場特定限制條件，應因地制宜，合理設置。

第二章 不鏽鋼複合管防撞柱

不鏽鋼複合管防撞柱的樣式及要求：

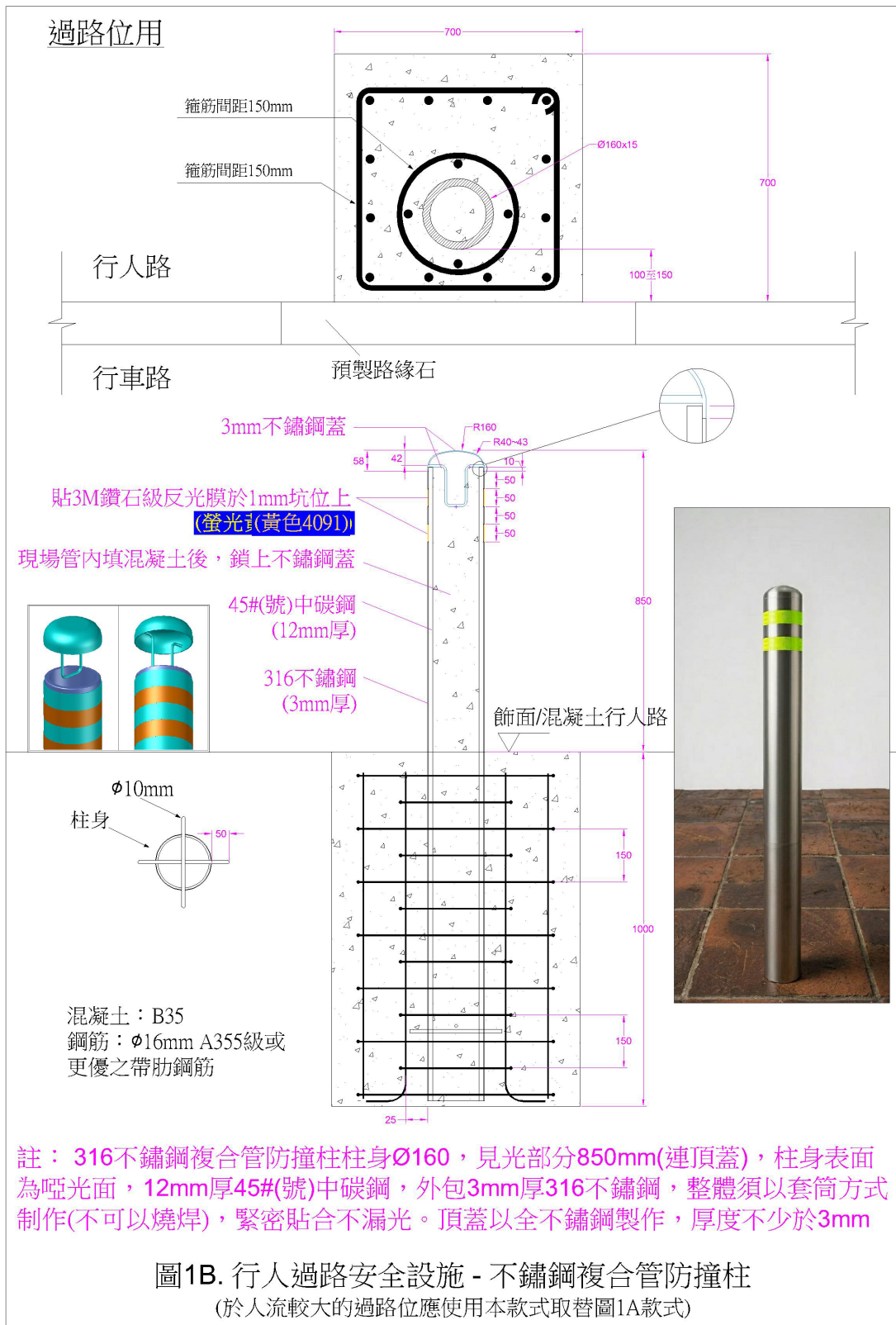
材質：12mm 厚 45#(號)中碳鋼 + 3mm 厚 316 不鏽鋼

反光膜選用：3M 鑽石級 4083 螢光黃綠色

柱身及基礎結構：見圖 1B



於行人流通量大的行人過路處，使用本樣式之不鏽鋼複合管防撞柱
取代第一章之不鏽鋼柱。設置於行人過路處，包括斑馬線及步行
線，柱中至柱中設置間距為 1.4 米至 1.6 米，個別情況因現場特定
限制條件，應因地制宜，合理設置。



第二部分 巴士站候車安全設施

為加強保障巴士站區域對候車乘客的保護，加強巴士站區域的辨識度，有利於交通管理及安全，在巴士站巴士停靠位置的行人路緣位置設置貼有黃色反光膜的不鏽鋼複合管防撞柱。



第三章 不鏽鋼複合管防撞柱

不鏽鋼複合管防撞柱的樣式及要求：

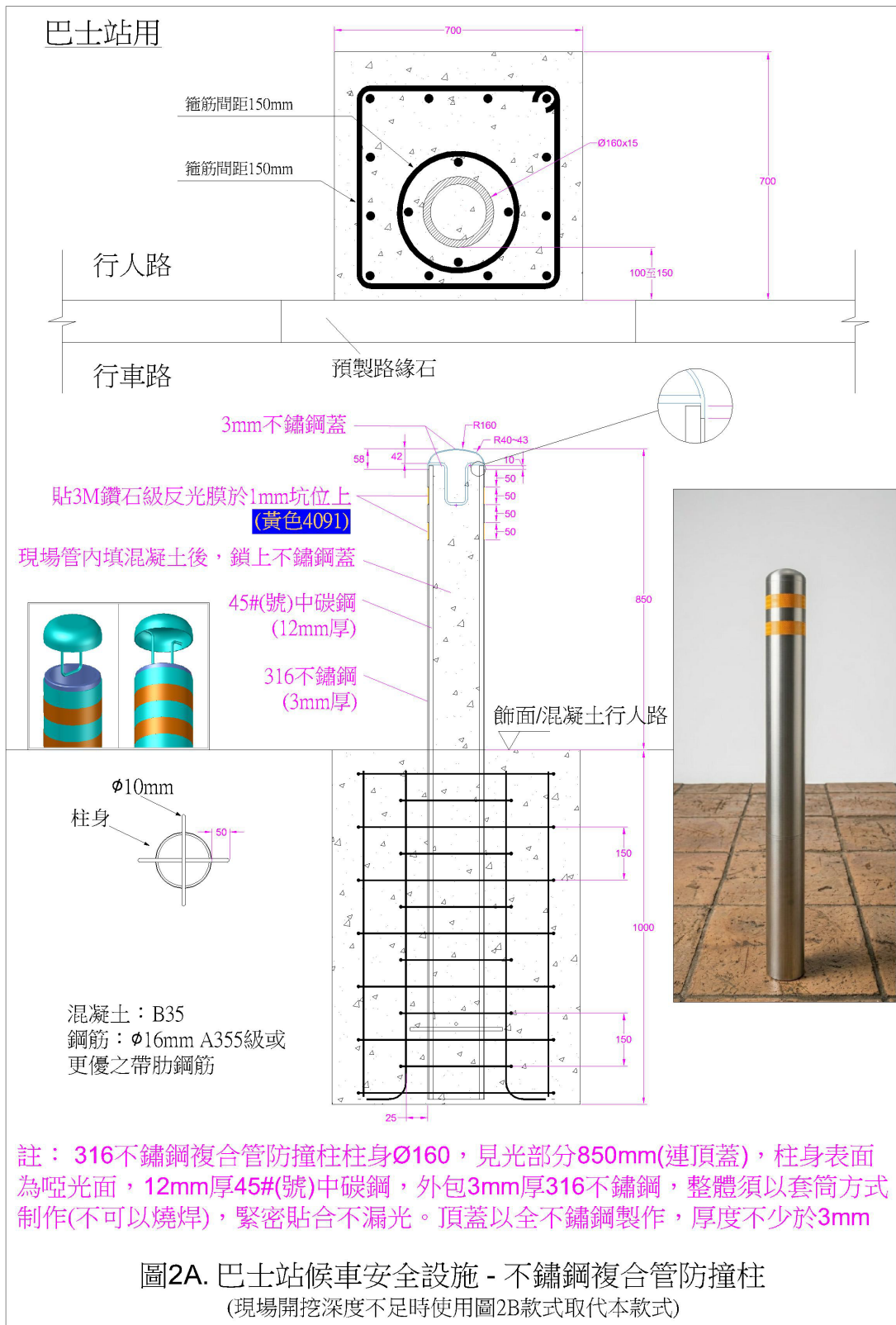
材質：12mm 厚 45#(號)中碳鋼 + 3mm 厚 316 不鏽鋼

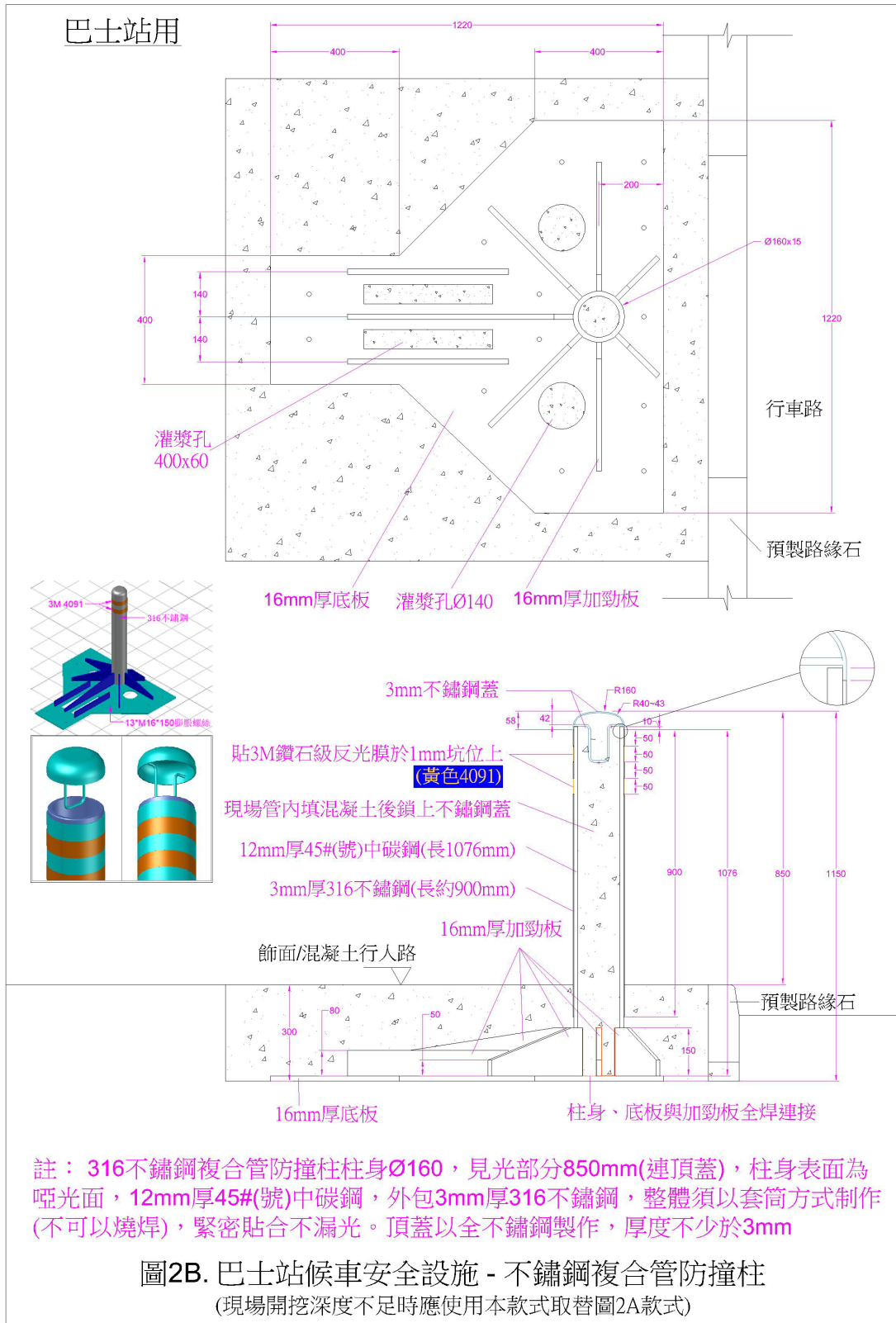
反光膜選用：3M 鑽石級 4091 黃色

柱身及基礎結構：見圖 2A 或圖 2B



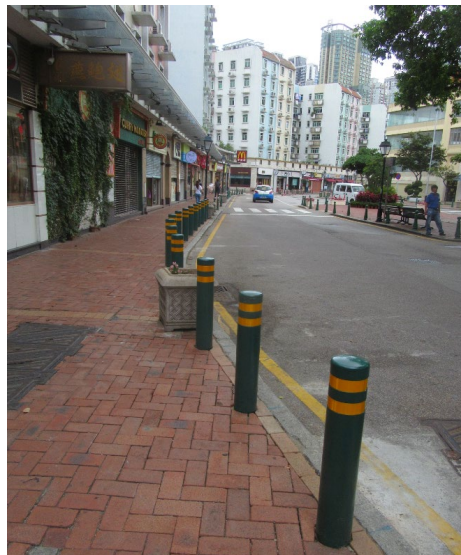
設置於巴士站巴士停靠位置的行人路緣位置，柱中至柱中設置間距為 3.0 米，個別情況因現場特定限制條件，應因地制宜，合理設置。





第三部分 一般道路行人安全設施

為加強行人的交通安全，於重型車停泊位及部分行人流通量大、交通關注度高的一般道路位置，在行人路緣位置設置貼有黃色反光膜的鍍鋅防撞柱。



第四章 鍍鋅防撞柱

鍍鋅防撞柱的樣式及要求：

材質：15mm 厚 Q345 鍍鋅無縫鋼管 (油漆顏色參考駱駝牌 1817 /

老人牌 55190-47391 色號之磁漆)

反光膜選用：3M 鑽石級 4091 黃色

柱身及基礎結構：見圖 3A 或圖 3B



設置於於重型車停泊位及部分行人流通量大、交通關注度高的一般道路位置，設置間距視乎現場限制條件及行車情況合理設置。

